



Magapor

产品图册

V.04.26

MAGAPOR



Just for pigs

35多年来专业从事猪人工授精，
提供实用，创新的解决方案。

我们的创新精神推动着研发部门不断研发新产品。团队由生物化学家、兽医、工程师和软件工程师组成，负责改进我们的产品，为我们的行业设计和研发新的解决方案。

我们的核心优势为以下三点，也是公司发展的关键点：

- 猪人工授精专家
- 独一无二的产品
- 技术服务。以提高客户的生产结果为目标



马卡波尔产品图册。保留修改权限。保留所有权利。

©马卡波尔。文档中列名的产品、服务和数据可能会更改和/或更改显示的文本和图像。

GESIPOR 360

精液剂量生产综合管理软件

保证精液生产全程可追溯性



公猪



精液质量分析



稀释



包装



跟踪



计划



遗传



员工

分析板块



个性化报告
公猪站报告
生产力
采精跟踪

跟踪板块



安全计划
溯源
参观
仓库


订单板块



订单
发货单
库存
运输信息



+ DATA SERVICE



受保护数据
云端备份
360度信息访问

网页浏览器
客户端APP连接
管理APP访问

完全满足用户的需求·对公猪站生产的所有参数进行监控。

- 采精计划
- 生产流程标准化·数据化(分析·稀释·包装)
- 订单和发货管理
- 精液生产全程可追溯。
- 对公猪站安全生产进行监控。
- 通过个性化报告·获取生产数据。

特点

- 多用户·多中心
- 设备串联性(请参阅 Magapor 集成系统功能)
- 在线和离线模式

优势

- 避免人为错误
- 用户友好性·操作简单
- 科研部和软件部不断完善·增添新功能



使用简单，
可帮助您随时随地轻松
管理生产和
查询数据

MAGAPOR公猪站集成系统

生产自动化：计划+ 采精 + 分析 + 稀释 + 包装



Gesipor软件把精液生产整个过程串联起来·达到生产自动化。

通过 Gesipor 软件保存和管理信息流·达到全面管控和结果分析。

通过集成生产系统·达到从采精到猪场配种全程可追溯性。



MAGAPOR
公猪站集成系统

斑马打印机

热敏打印机·与GESIPOR配套使用



GESIPOR电子秤

自动称取精液体积



标签

不同的型号。

MAGAPOR
公猪站集成系统



Gesipor 秤

自动射精量。

ERGOS

采精台

舒适，
耐用，
卫生



CE

50 Kg
95 x 65 x 45 cm

53 Kg
100 x 34 x 60 cm

- 适应性：既可以作为普通采精假母台，也可以配置自动精液收集系统。
- 舒适性：公猪采精更舒适性，更安全，抓地螺丝，保证假母台的稳固。
- 耐用·清洁简单：高强度不锈钢材料。
- 适用于任何公猪：高度可调·可选配延伸器



ERGOS RCA

带液压升降系统的假母台

缩短时间和减少损伤



- 优化时间：公猪更好的使用假母台，缩短爬跨时间。
- 减少伤害：减少公猪出现问题。
- 提高生产率：公猪更舒适，增加公猪射精质量和体积。
- 优化调教和学习：公猪可以直接在假母台上调教学习。
- 具有与 Ergos 假母台相同的优点



AUTOCOLLECT

精液自动收集系统

每头公猪精液生产份数最多可以增加40%



移动槽安装在不锈钢假母台内部·不锈钢滑轮·假宫颈和采精杯支撑架。

- 位置可以固定·也可以随着公猪自由移动。
- 公猪完成射精以后·自己离开采精器。
- 特殊设计·保护采精杯不受公猪碰撞影响



产品优势

- 每头公猪精液生产份数最多可以增加40%
- 同时可以控制两头公猪采精
- 减少采精员的影响·采精流程化。
- 适用于不同品种·不同设施
- 优化采精员工作
- 卫生:减少精液细菌污染风险
- 不锈钢材质。

300个/箱
1 Kg
35 x 23 x 25 cm



专用假宫颈 舒适·卫生

- 一次耗材·保护和防止公猪的阴茎的损伤·完美与公猪阴茎贴合·加强对公猪的刺激。
- 避免可能的感染·提高精液的卫生。



ERGOS MOBILITY
可移动

- 方便搬运
- 舒适
- 耐用·不锈钢结构
- 卫生·易清洁

CE 19 Kg 80 x 40 x 55 cm 21 Kg 95 x 50 x 60 cm



防滑垫

15 Kg
100 x 150 x 2 cm



采精杯



FILTERBAG

50 个/包



杯
过滤纸



读码器
对采精员和公猪进行识别



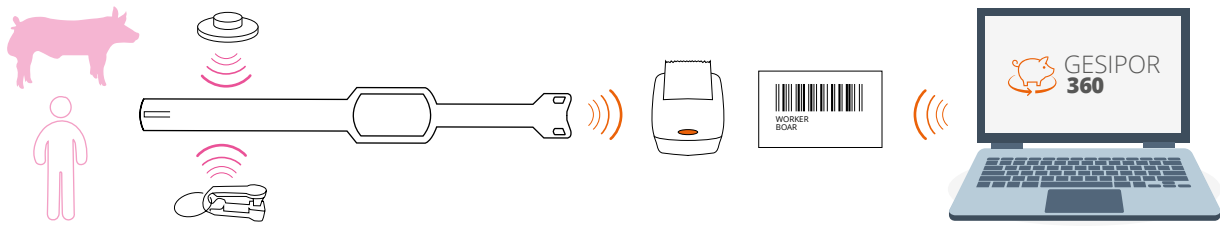
GSP 打印机
热敏蓝牙打印机
标签



GSP 钥匙
用于员工识别



GSP 电子耳标
用于公猪识别



MAGAVISION

精液质量分析系统·利用机器学习功能·分析更快速·更准确。



快速，
简单，
准确

MAGAVISION
tech

MAGAVISION
prem

MAGAVISION
elite



MAGAPOR
公猪站集成系统

21 Kg
61 x 43 x 55 cm

+ SmartStage
23 Kg
68 x 43 x 63 cm

> CASA精液质量评估系统·搭载机器学习引擎与人工智能技术·专为公猪精液设计。

有 3 种不同版本(**tech, prem y elite**) 可供选择·以满足各种需求。

对精液质量的主要参数进行客观·标准化分析：

- 完全、渐进、个体和环形运动
 - 密度
 - 识别活动精子和正常精子
 - 异常形态 (总比例或按类别区分·根据版本)
 - 分类速度
 - 动力学参数 (根据版本)
- 识别并计算聚合

完整的精液质量分析：

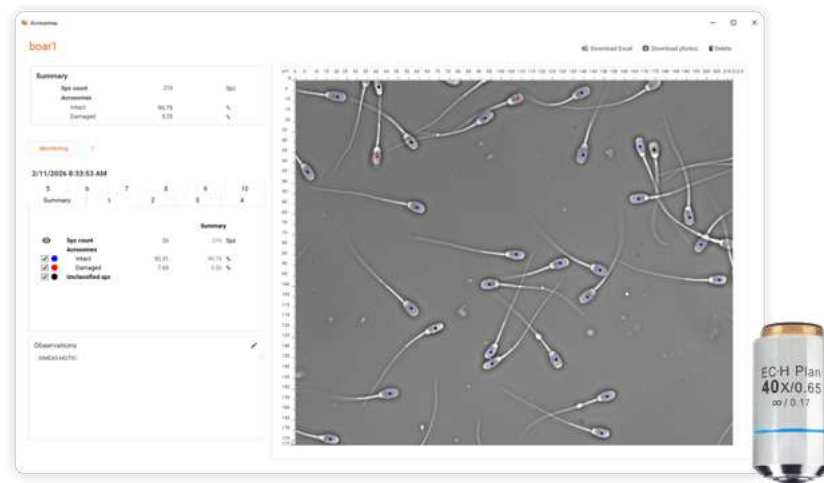
- 客观·准确。

- 快速分析。
- 计算精液份数。
- 5 Mpx 像素真实摄像头·带来卓越的图像质量。
- 分析 1 秒 60 帧视频。
- 凭借其多功能性·可适应任何机构的需求。
- 自动保存照片和视频。
- 不同用户类型
- 提供完全定制化的报告。
- 所有数据均可在 Gesipor 数据库中存档
- 兼容SmartStage。



顶体模块

精子分析工具



> MagavisionML用于分析顶体完整性的模块：

- 采用人工智能和机器学习技术。

- 无需荧光或染色。
- 识别完整的和受损的顶体。
- 该系统采用40倍物镜拍摄的负相位对比图像。

- 可与所有版本的Magavision集成。
- 兼容SmartStage。

SMARTSTAGE

电动加热平台



控制台



发动机

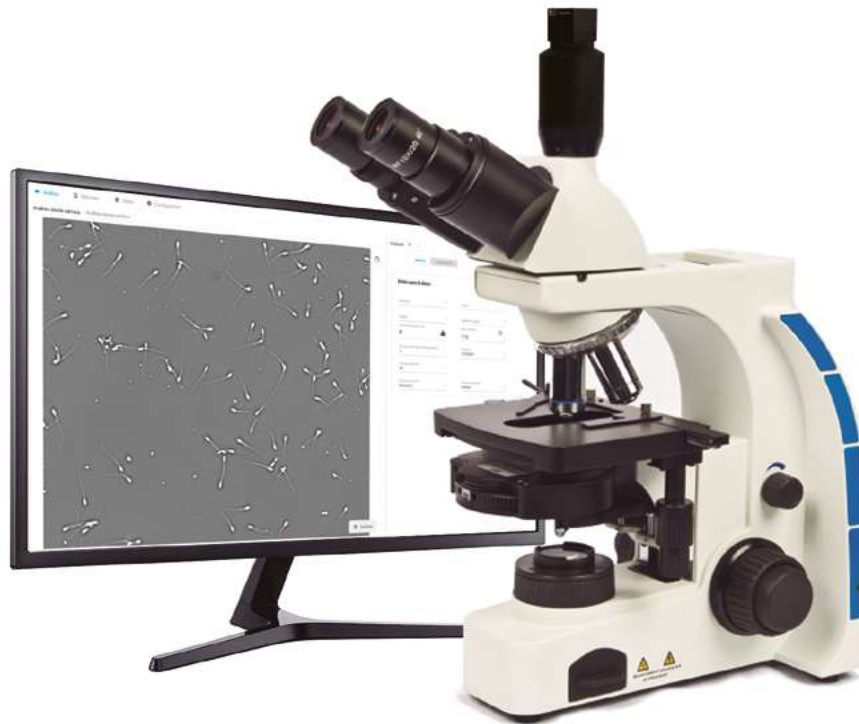
> Magavision系统配套的电动·加热·自动对焦平台。

- 最多可以对 20 个精液样品和20个原精进行跟踪分析。

- 可在 5 分钟内分析 20 个样本。
- 优化自动对焦时间。

MAGAVISION ONE

精液质量分析系统



MAGAVISION
one

MAGAPOR
公猪站集成系统

18 Kg
61 x 43 x 55 cm

精液质量分析系统·操作更简单·快速·准确地分析精液质量的主要参数：

- 活力和前向性
- 密度
- 识别凝集

对精液进行全面分析·操作更简单便捷：

- 客观·准确。
- 快速分析。
- 计算精液份数。
- 分析 0.5 秒 30 帧视频。

- 1 Mpx 摄像头。
- 允许以 Excel 格式导出数据

Magavision One·基础精液质量分析的理想选择。



检测板
每片5腔道

25片



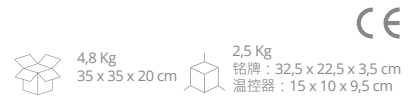
微量移液枪
0,5µL 到 10µL

MAGASLIDE

加热板



- 采用PID温度调节器·高精度温度控制·逐渐加热·减少温度浮动。
- 温度准确到0.1°C。
- 由不锈钢和尼龙制成
- 设备表面各部分温度相同。



MAGACELL

密度仪



计算精液份数

- 可以瞬时获取吸收率或者可生产精液份数
- LCD高对比度阅读显示器
- 检测迅速·结果准确



比色皿
方形比色皿
对紫外线无色透明。



NUCLEOCOUNTER

细胞计数



它通过荧光测定精子的总密度和存活率。

- 30 秒内分析精子密度。
- 直接分析。
- 高度可重复的分析。
- 无需校准。
- 样品体积小。
- 无需维护

耗材:

- 检测盒 (100 个)
- 试剂 (5 升)

显微镜

符合人体工程学·高稳定性·两侧装有同轴的粗调和微调旋钮·便于聚焦。



M03 高品质三目显微镜。

采用 CCIS 光学系统·配备明场、暗场、偏振和负相差物镜。是精液研究和生产的理想选择。适用于精液质量分析系统和加热平台可选。

物镜: 4x - 10x - 40x - 100x 和 10x 负相

📦 40 x 20 x 40 cm / 8,6 kg

📦 40 x 58 x 26 cm / 10 kg



MASTER 7 先进的三目显微镜。

采用 UCIS 光学系统·配备明场、暗场、偏振和负相差物镜。是精液研究和生产的理想选择。适用于精液质量分析系统和加热平台可选。

物镜: 4x - 10x - 40x - 100x 和 10x 负相

📦 30 x 25x 40 cm / 6 kg

📦 50 x 50 x 30 cm / 8 kg



MASTER 5 三目显微镜。

用于精液分析和精液生产。加热台可选。

物镜: 4x - 10x - 40x - 100x。

📦 30 x 25x 40 cm / 6 kg

📦 50 x 50 x 30 cm / 8 kg



MASTER 3 双目显微镜。

常规用于活力控制和精液对比。

物镜: 4x - 10x - 40x - 100x

📦 38 x 21 x 23 cm / 5 kg

📦 43 x 31 x 25 cm / 6 kg



消毒柜

80 - 140 L



电子微量移液器



博克计数板



浸物油

30 ml



品红染色剂

25 ml



微量移液器



塑料移液枪



载玻片和盖玻片



普恩塔



高效稀释粉

Spermax, Duragen & Vitasem

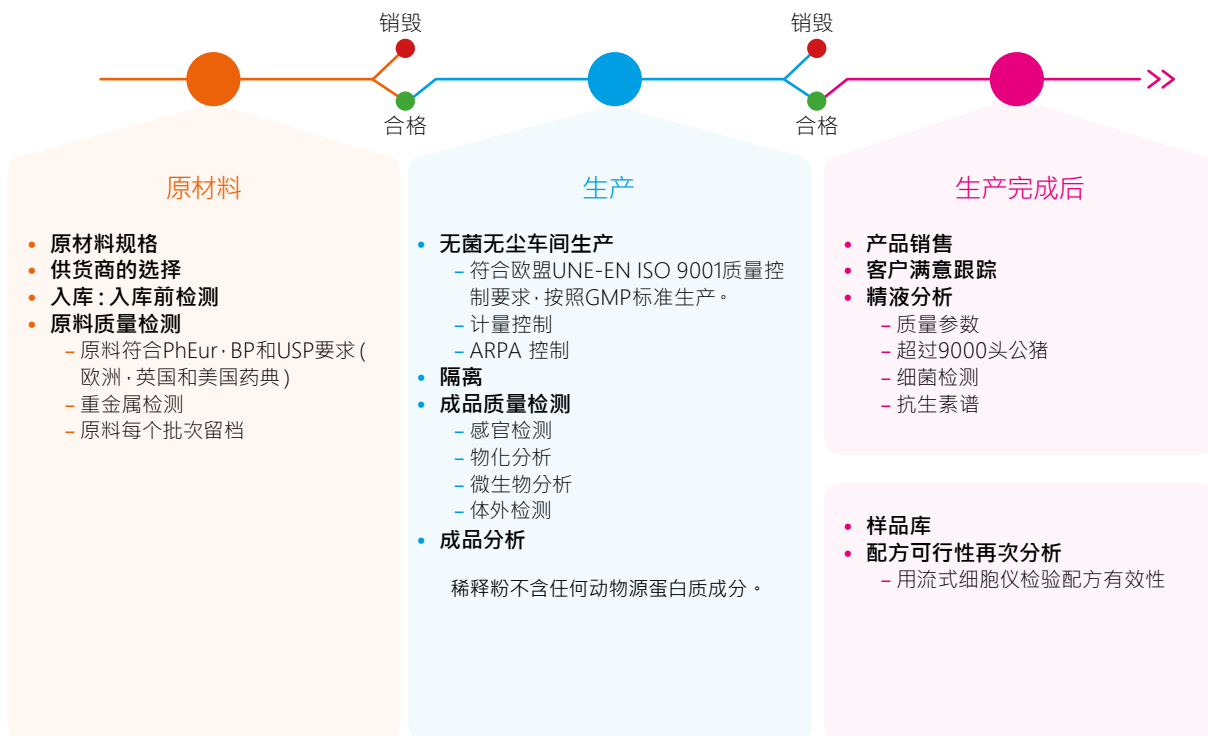


› 高效稀释粉的Spermax, Duragen 或 Vitasem稀释粉为精子提供最大程度的保护·最大程度提高精子的受胎能力·在母猪繁殖结果上有决定性的贡献。

最佳受胎率和产仔数

严格独有的质量控制系统

最严格的质量控制



获得最佳繁殖结果



SPERMAX

MAGAPOR最新研发成果。

其创新配方具有抗氧化剂、膜保护剂和最新一代能量载体。

- 维持线粒体的最佳活性，以便精子在母猪生殖道和卵子结合
- 在保存和运输过程中保护精子，保证受精时最大活力。
- 为精子提供最大能量，为精子提供长期保护。
- 使用优化的抗菌配方。

Spermax 是短距离和长距离保存和运输过程中安宁的代名词，保证精子最佳效果。



DURAGEN

Duragen为精子提供最大保护，保证更好的繁殖结果。

其配方结合抗氧化剂和膜保护剂。

- 提供额外的保护，避免精子膜脂类过氧化反应。
- 在极端情况下，避免精子过早钙化，保证精子膜的稳定性。
- 使用多种广谱抗菌抗生素。

Duragen避免精子可能遭受的热应激。它是2步稀释生产精液的最佳选择。



VITASEM

VitaseM是我们推出的第一款高效稀释粉

是短效和中效稀释粉质的飞跃。VitaseM 的成功由于其独特配方：

- 保护精子免受环境变化的影响。
- 包括抗氧化剂和膜保护剂。
- 抗生素组合，保障精液保存。

VitaseM 确保精液正确保存。



包装

	盒	箱
1 升	25 包	6 盒
5 升	-----	60 包
100 升	-----	3 包



包装体积

	盒	箱
1 升	11 x 28 x 12 cm - 1,2 Kg	39,5 x 23,5 x 30 cm - 8 Kg
5 升	-----	39,5 x 23,5 x 30 cm - 14 Kg
100 升	-----	39,5 x 23,5 x 30 cm - 14 Kg



高效稀释粉

最佳PH值

6,9 - 7,5

稳定时间

15 - 20 min

最佳渗透压

290 - 320 (mOsm/Kg)

° BRIX糖度

3,8 - 4,5

OPTIMIA & BIOPIG

精液稀释粉



OPTIMIA

MAGAPOR特殊配方保护精子性能·保证产品的缓冲性和杀菌作用·增加精液保存安全性。

MAGAPOR严格质量监控下生产



BIOPIG

优化的BTS配方·广谱抗菌配方。

MAGAPOR严格质量监控下生产

**OPTIMIA
BIOPIG**

最佳PH值

6,9 - 7,5

稳定时间

15 - 20 min

最佳渗透压

325 - 350 (mOsm/Kg)

° BRIX糖度

4,2 - 4,9



包装

箱

1 升	200 包
5 升	60 包
100 升	3 包



包装体积

箱

1 升	39,5 x 23,5 x 30 cm - 10,5 Kg
5 升	39,5 x 23,5 x 30 cm - 15 Kg
100 升	39,5 x 23,5 x 30 cm - 14,5 Kg



DICOL

采精专用稀释粉

精液细菌污染的克星



DICOL采精专用稀释粉·控制精液的细菌污染。

在精液采集时使用DICOL·混合30分钟后迅速对精液进行清洁·在和MAGAPOR精液稀释粉混合之前·控制原精中的细菌污染。

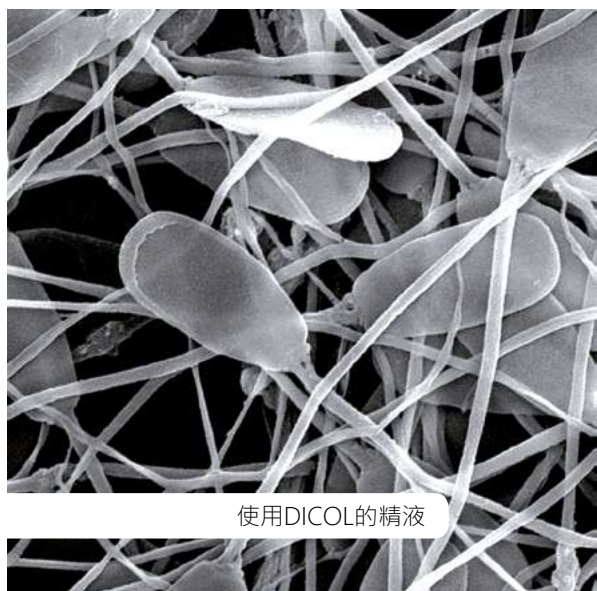
盒: 10 x 28 x 12 cm 1,4 Kg
箱: 39.5 x 23.5 x 30 cm 8 Kg

1升装
25包·6盒

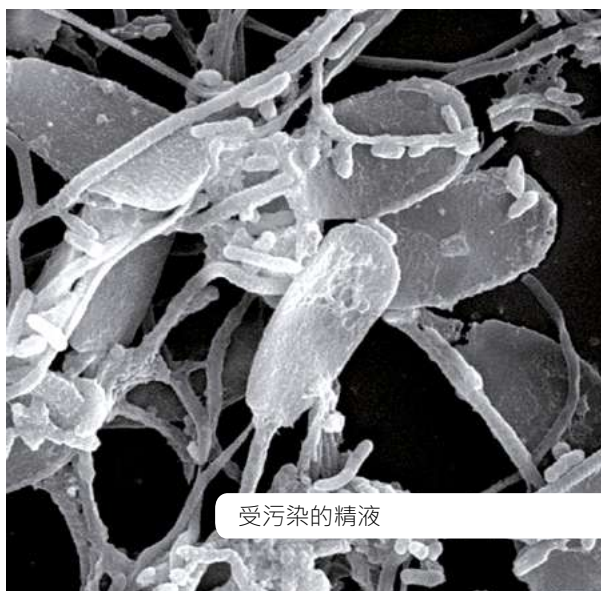


有细菌污染问题的公猪站使用DICOL后·可以继续生产·取得良好的繁殖成绩。

最佳PH值	稳定时间
6,9 - 7,5	15 - 20 min
最佳渗透压	° BRIX糖度
290 - 320 (mOsm/Kg)	3,8 - 4,5



使用DICOL的精液



受污染的精液

EXTENDERBOX M2

稀释液制取机 · 随取随用 · 无需等待。

以浓缩液为基础，制取稀释液。无需等待，随取随用，准确制取所需温度和体积的稀释液。

PRACTICAL INNOVATION



使用浓缩稀释液理念，即时制取所需体积和温度的稀释液和水，达到随取随用。

由两个模块组成：一个模块用于蒸馏水瞬间加热，另一个模块配有两个独立的蠕动泵，由两个高精度电子秤控制，对蒸馏水和浓缩稀释液分液，来完成最终稀释液的生产。

性能和生产力：

- 在标准生产流程中，点胶速度高达 160 升/小时。
- 立即加热，只加热所需的水。

精度：

- 高精度分液 (+/- 1 克)。
- 两个高精度电子秤。
- 考虑到每个稀释粉的密度，高精度分液。

安全、卫生：

- 封闭式回路防止水污染的风险。
- 由不锈钢和玻璃纤维制成。



100 Kg
70 x 65 x 55 cm



MAGAPOR
公猪站集成系统

120 Kg
80 x 60 x 90 cm

技术特点



230 V - 50-60 Hz - 2000w
最大流量 200 L/h*
最大承重 20 Kg
精准度 +/- 2gr
*不减产。

为什么要使用浓缩稀释液？

- 只需生产所需的稀释液。
- 未用完的浓缩稀释液可储存。
- 准备工作更快速。
- 浓缩稀释液辅助生产系统。

EXTENDERBOX M2+

稀释液制取机 · 随取随用 · 无需等待。



› 使用浓缩稀释液理念，即时制取所需体积和温度的稀释液和水，达到随取随用。

该型号包括两个热交换器，可共同加快浓缩稀释液的配制速度：

- 在不停机的生产过程中，点胶速度高达 300 升/小时。
- 避免流量损失。

*按订单生产。

E-MIX



用于配制浓缩稀释液的高功率磁力搅拌器。

轨道式搅拌器



轨道式搅拌器 · 用于均匀混合重组稀释剂。

E-DISPENSER

高精度分液器



› 配置高流量蠕动泵和电子秤·保证精准分液

连接性

通过下列方式输入生产数据

- 触摸屏
- 以太网连接电脑·通过GESIPOR 360系统发送命令
- 条形码读取

CE

MAGAPOR
公猪站集成系统

29 Kg
40 x 37 x 29 cm

32 Kg
60 x 42 x 52 cm

技术特点



50/60 Hz | 250W | 110/230 V
额定流量/最大10 L/分钟(蒸馏水)
最大承重和准确性 20 kg +/- 2gr

EASYDIL

稀释液制取机



› 对稀释液混合·加热·容量100升·

- 整机不锈钢材料
- 含电磁搅拌器
- PID型温度控制·实现精确调节·误差低于0.5°C·
- 盖子上有进水孔和出水孔
- 耗电量低

CE

50 Kg
∅ 58 x h 70 cm

60 Kg
60 x 80 x 93 cm

技术特点



230 V | 50/60 Hz
额定电压 750W
准确性 +/- 0,5°C
搅拌速度 0-400 rpm
加热时间·100升3-4小时

OSMO6

反渗透设备

› 使用可引用水为水源·生产II级蒸馏水 (ASTM)

- 反渗透泵生产力240升/天
- 外壳易拆卸·便于过滤器检修和更换。
- 三点电导率即时读数。
- 通过RS232端口连接
- 不锈钢储水罐配有水位探测器和紫外线光灯·体积从100升起 (选配)
- 通过 Magapor APP 监控生产。

OSMO6 使用多个过滤器和滤芯·要
保证生产高质量水质必须定期更换：

- 粒状活性炭预处理滤芯。
- 环氧树脂盒
- 厌氧滤筒
- 反渗透膜。

在25°C下产生的纯净水电阻率为 $\geq 5M\Omega \cdot cm$ 。

生产的水质达到或超过ASTM·CAP·CLSI和ISO 3696 / BS 3997质量标准。



CE

15 Kg
52 x 30 x 50 cm

17 Kg
34 x 60 x 60 cm

PRE-OSMO6

外部水预处理

› OSMO6 的额外外部预处理。适用于初始水质不符合最低水质参数·需要延长预处理阶段的地点。



CE

47 x 47 x 19 cm

BM 20

水浴锅

› 恒温水浴锅·保持原精样品和实验室仪器耗材恒温。

- 整机由不锈钢制成·更卫生·更耐用。
- 20升容量。
- 数显温度控制器·精确到0.1度
- 温度范围：25-40度



CE

12 Kg
55 x 38 x 22 cm

13 Kg
60 x 40 x 28 cm



BP-02
蠕动泵

80 - 140 L



磁力搅拌器
加热

5.5 kg
39 x 24 x 22 cm



蒸馏水
双蒸水

5升
4瓶/箱



染色剂
用于精液染色

20 ml



容量杯和袋
3升和5升



SAVOGERM
中性PH肥皂液

5升
4瓶/箱



手套
一次性乳胶和塑料手套。



100升袋
一次性塑料袋·100升

BAGMATIC N40

精液袋的自动灌装和贴标 · 1200 袋/小时



> 分装速度最快 · 精度高：

- 每小时灌装 最高可达 1200 袋。
- 高精度 +/- 1克。
- 新泵采用步进电机，更精确、更安静。

软件和连接：

- 自动检查功能可快速诊断故障。
- 可独立于电脑运行。

更直观：

- 10 寸大屏，高分辨率，触摸屏，界面直观。
- 灯光系统可提供呈现设备状态。

坚固、紧凑、易于清洁：

- 由不锈钢和玻璃纤维构成。
- 贴标打印机内置，抽拉打开，防止液体飞溅损伤设备。

易于使用和维护：

- 机械维护需求低。
- 配置袋子和液体探测器。
- 装袋更简单、更快速。
- 高利用率，从第一袋到最后一袋。
- 内置固定隔热布。



85 Kg
140 x 50 x 92 cm

95 Kg
60 x 80 x 130 cm

技术特点



110/230 V - 50/60 Hz - 200 W
气压 6-8 帕

选购件：

- 自动校准秤
- 罐支架
- 异型精子症用循环泵

可以配套使用Semenbag (容量90毫升)
和Smallbag (容量45毫升)

SIMPLYMATIC N2

精液袋自动灌装机 · 每小时900袋

精液灌装自动化，
简单化



PRACTICAL INNOVATION



CE

65 Kg
120 x 50 x 75 cm

75 Kg
60 x 80 x 130 cm

迅速·简单·耐用:

- 不锈钢材料·覆盖铝阳极氧化膜·方便清洁
- 交互式触摸屏·控制机器运转。

技术特点



110/230 V - 50/60 Hz - 200 W
气压: 6-8帕
精液袋: 1250袋每卷

SIMPLYBAG E1

半自动精液分装



CE

25 Kg
91 x 38 x 59 cm

- 半自动电动精液分装设备。
- 设备运行期间·操作人员只需负责分离袋子。
- 通过定时控制的蠕动泵对袋子进行灌装。

SEMENBAG & SMALLBAG

精液袋 · RTC毒性检测监控

RTC检测合格产品



- 在严格质量监控下生产，保证精液的最佳状态。包装和设计便于公猪站使用
- 每卷1250袋，缩短更换袋子的时间。提高生产率。
- 外部包装设计独特，减少占地，更实用。

精液袋在西班牙总部生产，使用欧洲原料，MAGAPOR对精液袋进行全程质量监控，从原材料到最终成品。



SEMENBAG 自动精液袋

一卷1250袋

6,5 Kg
41 x 41 x 30 cm



SMALLBAG 自动精液袋

一卷1250袋

6,5 Kg
41 x 41 x 30 cm



SEMENBAG 手动精液袋
易撕线

每箱3卷 · 每卷500袋

9,3 Kg
60 x 40 x 28 cm

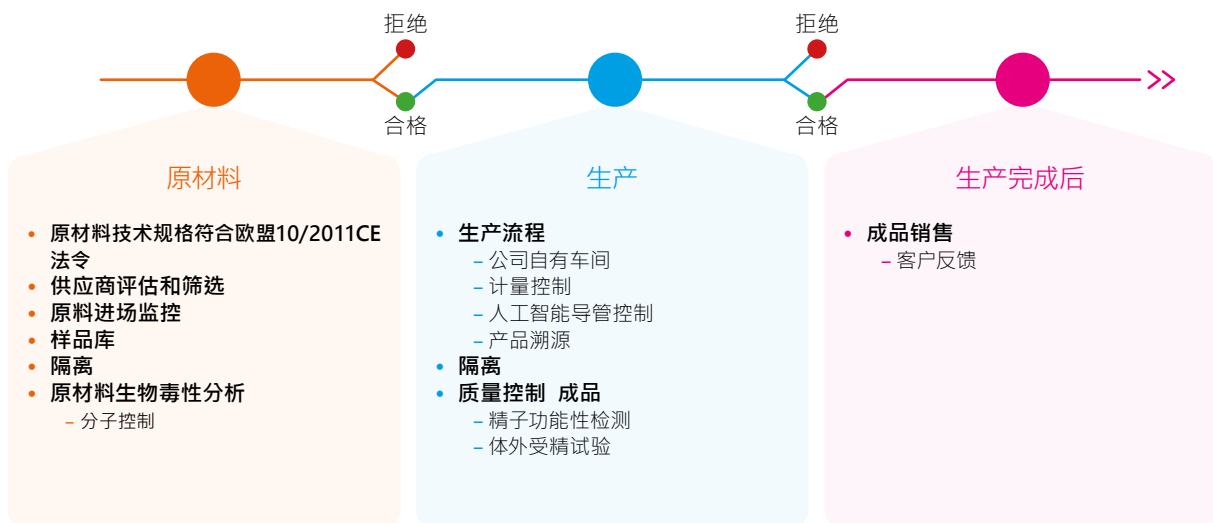
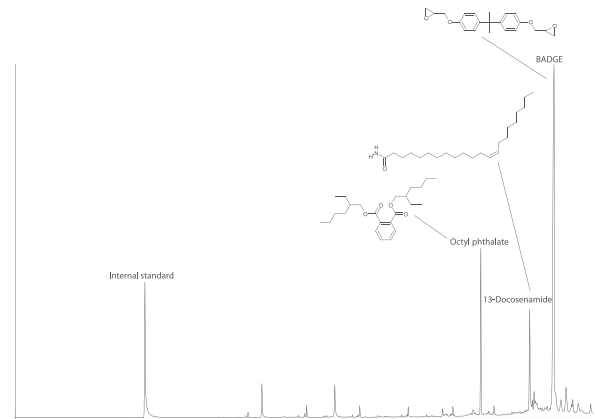
RTC

繁殖毒性检测



RTC是质量控制的工具·MAGAPOR对生产的包装耗材进行化学和生物监控·保证繁殖的安全性。

保证产品不含 壬基酚·双酚A·邻苯二甲酸盐和相关衍生物·避免这些生物毒性转移到精液中。



TH-SEM

实时温度控制。



> 用于监测、记录和处理精液运输箱、精液和设施温度的设备。

- 当设备温度超出设定范围时，系统将通过发送电子邮件触发警报。
- 允许显示整个温度历史记录。
- 通过 NB-IoT 移动数据卡连接。

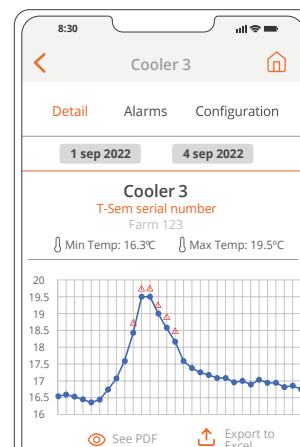
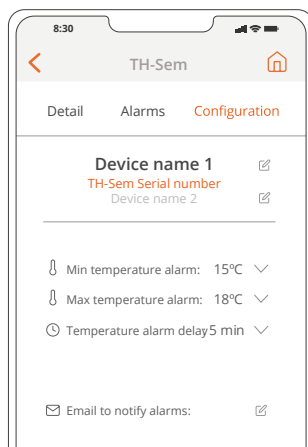
 252 g
11 x 9 x 5 cm

 197 g
10,5 x 8,5 x 3,5 cm

MAGAPOR APP

使用 Magapor App 可以

- 快速、简单、灵活地完成所有设备设置。
- 查询、过滤、同步和下载所有温度记录。
- 允许多个用户访问。
- 为警报配置电子邮件地址。
- 以 PDF 或 Excel 格式从设备导出数据。



恒温冰箱

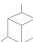
精液恒温储存冰箱·避免热冲击·保证在人工授精之前精液在最佳条件下保存·温度控制·设有省电区·降低能量消耗·延长压缩机的使用寿命

- 特殊空气循环系统设计·保证内部温度一致
- 触摸屏温控器·具有报警功能·
- 温度精确到0.1度·内部温度范围: 15-40摄氏度·



Z-100

- 额定容量: 131升
- 可容纳: 精液袋: 280袋
- 额定功率: 92 W

 26,5 Kg
55,3 x 57,4 x 84,5cm

 30 Kg
59,3 x 58 x 88 cm



Z-300

- 额定容量: 241升
- 可容纳: 精液袋: 520袋
- 额定功率: 200W

 36 Kg
54 x 55 x 143 cm

 40 Kg
57 x 59 x 147 cm



Z-450

- 额定容量: 344升
- 可容纳: 精液袋: 680袋
- 额定功率: 270W

 70 Kg
60 x 74 x 185 cm

 72 Kg
72 x 76 x 190 cm



Z-600

- 额定容量: 520升
- 可容纳: 精液袋: 820袋
- 额定功率: 292W

 85 Kg
78 x 74 x 186 cm

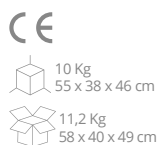
 93 Kg
82 x 78 x 210 cm



精液运输箱

NT-30

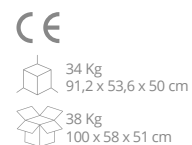
- Peltier加热元件加热和制冷。
- 触摸数字控制器·精确到0.1°C
- 设有省电区·降低能源消耗·延长使用寿命。
- 额定功率:75 / 65-80 W.
- 电压:220 VAC / 12-24 DC
- 频率: 50 / 60 Hz
- 消耗: 4 A (12 Vdc).
- 额定容量: 34 L
- 可容纳精液袋: 120



NT-110

- 使用压缩机加热和制冷。
- 触摸数字控制器·精确到0.1°C
- 设有省电区·降低能源消耗·延长使用寿命。
- 额定功率: 220 / 75 W.
- 电压:100-230 VAC / 12-24 DC.
- 频率: 50 / 60 Hz.
- 耗能: 12,5 A (12 Vdc)
- 额定体积: 105升
- 容纳: 435袋精液

*需要在车辆上进行电气预安装。



DATALOGGER USB
 温度数据储存读取器

DATAPAD
 温度读取器。



海绵头输精管 带/尾塞

带尾塞：800个/箱
不带尾塞：1000个/箱

11 Kg
40 x 60 x 46 cm



后备母猪海绵头输精管

500个/箱

7 Kg
40 x 60 x 26 cm



黄色螺旋头输精管

1000个/箱

18 Kg
40 x 60 x 46 cm



橘色螺旋头输精管

1000个/箱

20 Kg
40 x 60 x 46 cm



iGREEN[®]
ecocatheter

iGREEN 输精管 环保输精管

全球首推·管子可全生物降解
的输精管·用于猪人工授精

PRACTICAL
INNOVATION

500个/箱

6 Kg
40 x 80 x 35 cm

深部输精管

超过20年深部输精技术经验



MAGAPLUS S

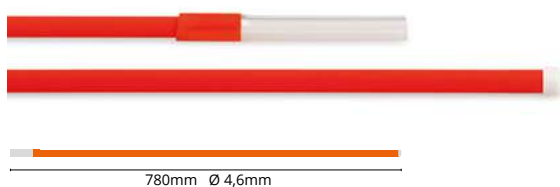


MAGAPLUS S

- 独特设计·操作简单·对母猪没有任何损害



MAGAPLUS



MAGAPLUS

- 无需使用外管



MAGAPLUS N

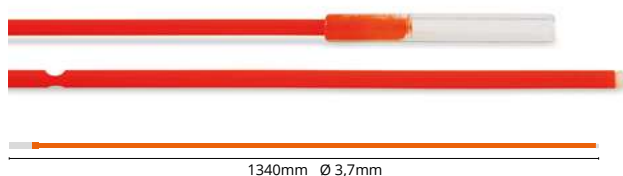


MAGAPLUS N

- 长度和直径符合后备猪生殖器官特点·



MAGAPLUS DD



MAGAPLUS DD

- 两个位置流出精液·用于子宫角人工授精



FARMVISION

用于精液质量分析的便携式设备。



便携式农场人造视觉系统，可快速简便地分析精液样本的精子活力。

FarmVision可协助您在人工授精前对精液状态进行常规检测。

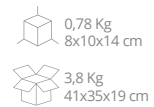
该设备通过移动应用程序“FarmVision”经蓝牙进行控制。用户通过应用程序发送分析指令后，系统会自动根据样本活力判断该剂量是否适用。

- 对精液剂量进行质量监控，优化猪场操作流程。
- 在1分钟内完成精准分析。
- 设备内置加热平台，用于预热样本和分析。

配件:

- 1 盒专业计数板 (125次分析)
- 1个微量移液器 (0.5-10 μ L)
- 微量移液器吸头 (1000个)
- 1.5mL微量离心管 (100个)。

FarmVision Data Service
数据分析处理与存储服务。此外，该服务支持通过不同用户和移动设备查看分析结果及报告。



MAGASCAN

无线B超

- 深度:100 - 180mm 可调
- 传输至移动设备 (平板或智能手机)
- 距离、面积和分娩测量。
- 防水探头和平板。
- 高质量图像。
- 8寸平板和保护套。
- 带携带箱。



2,7 Kg
45 x 40 x 12 cm



3 Kg
50 x 40 x 15 cm



FAT SCAN

背膘仪

- 通过超声波测量背膘厚度和脂肪层。
- 测量范围4 至 40 毫米。
- 在 M 模式下显示。
- 工作时间长·可达 22 小时。
- 包括校准柱和便携箱。



2,1 Kg
35 x 36 x 22 cm



延长管

人工授精

- 长度:490mm



1000 个/箱

AI GEL 人工授精润滑剂

润滑剂



5升
4瓶/箱



HIGIPAL

消毒湿巾



150片/瓶
24瓶/箱



1000
片/桶

超耦合剂

带喷头



5升
4瓶/箱



BLUE LINE

纯天然成分产品线



ESPERMAPLUS

公猪专用营养饲料

专为满足高遗传价值公猪需求而设计的营养补充剂，可优化精子生成和性欲。

25 千克
包装袋 40 x 12 x 70 / 25 千克

每箱 5 袋 · 每袋 1 公斤
30 x 21 x 22 / 5.3 千克



PHEROBOAR

公猪信息素

合成信息素组合用于母猪发情检测，提高受孕率并减少非生产天数。含蓝色染料以标记处理过的母猪。

100 毫升瓶装 (可用 300 次)

3 瓶装
15 x 7.5 x 17.5 厘米



VITALPIG

仔猪补充饲料

提高仔猪出生后初乳的摄入量，降低断奶前的死亡率。专门开发，使仔猪从生命最初阶段即可快速吸收。

250 毫升瓶装

6 瓶装
19 x 13 x 14 厘米 / 1.7 千克



BLUESKIN

皮肤护理外用溶液

天然成分外用溶液，用于皮肤再生。配方含有用于皮肤维护和保湿的成分。含有香叶天竺葵精油，有助于驱赶涂抹区域的昆虫。

250 毫升瓶装

MAGAPOR APP

为猪繁殖专业人员提供的知识库·实时更新

 PRACTICAL
INNOVATION



参数

可以把自己公猪站精液质量参数和9000头公猪数据库相对比·数据实时更新

调研

就繁殖问题进行调研和答案对比·了解世界各地的生产趋势和生产模式的变化

文献

访问影响猪繁殖技术的文献·内容不断更新

更多部分

即时访问稀释剂质检报告·新闻·图片等内容...18种语言版本!



在 App Store 中下载



在 Google Play 中下载





Magapor S.L.

www.magapor.com

